

QU'AVONS-NOUS FAIT DE NOS
20 ANS ?



TELECOM Lille1 a aujourd'hui 20 ans.

20 ans d'alternance et d'apprentissage.
20 ans de partenariat avec les entreprises,
grandes et petites.
20 ans d'innovations technologiques.
20 ans de vie, partagés avec près de 3000
étudiants.

Depuis 1990, l'école a beaucoup grandi
et évolué. Elle est aujourd'hui devenue
l'une des meilleures formations
publiques d'ingénieurs en France, dans
sa spécialité.

Avec cette brochure, nous avons
souhaité partager une vision nouvelle
de notre école, mise en perspective
avec les souvenirs de nos diplômés et
les bouleversements qu'ont connus le
monde et les technologies, depuis 1990.

20 ans, c'est une occasion rare de faire
le point avec vous sur notre histoire...
Et mieux préparer les 20 ans à venir !



→ **Bertrand Bonte**
Directeur de TELECOM Lille1

1990

2010



→ **Didier Duguer**, Diplômé en 1994

Responsable du Département Télécoms, Réseaux, Téléphonie et Sécurité Opérationnelle - Generali France

“

Mes 20 ans, ils étaient déjà loin, quand je suis entré à TELECOM Lille1 ! Armé d'un BTS et de quelques années d'expérience professionnelle, TELECOM Lille1 m'a permis de devenir ingénieur par la formation continue : elle a été l'accélérateur de carrière que j'attendais. Avec les premières promotions, nous avons essuyé pas mal de plâtres : inauguration des locaux, premiers pas de la visioconférence... ! Mais j'y ai tellement appris ! Beaucoup de technique bien sûr, mais aussi la communication, le marketing, la finance, le management... et surtout un développement personnel, pour mieux aborder les événements professionnels ! J'ai été à l'initiative de la création de l'association des diplômés, qui a beaucoup œuvré à la reconnaissance du diplôme. Elle compte aujourd'hui plus de 2000 membres : c'est une belle réussite...”

NAISSANCE D'UNE GRANDE ÉCOLE D'INGÉNIEURS

En 1990, l'INT (Institut National des Télécommunications), pour le compte de France Telecom, et l'USTL (Université des Sciences et Technologies de Lille) créent TELECOM Lille1 (sous le nom ENIC - École Nouvelle d'Ingénieurs en Communication).

L'ENIC est la première Nouvelle Filière d'Ingénieurs. Elle propose un nouveau modèle de formation, fondé sur l'alternance et un partenariat étroit avec les entreprises.

TELECOM Lille1 initie très tôt le développement d'outils de formation à distance performants. Grâce à la généralisation de la visioconférence et du tutorat par fax et téléphone, elle permet aux professionnels de bénéficier d'une formation à distance de haut niveau, en conciliant leur disponibilité et leur vie de famille. Le système, expérimenté dès 1991, est officiellement lancé en 1994, sous la marque TutTelVisio®.

En 1995, 42 élèves de la première promotion en formation initiale obtiennent leur diplôme, reconnu par la Commission des Titres d'Ingénieur. TELECOM Lille1 forme officiellement son premier docteur.

Une grande école est née.

UN CADRE D'ETUDES ET DE VIE EXCEPTIONNEL

Créée il y a 20 ans, TELECOM Lille1 a construit au fil des années un cadre exceptionnel pour l'accueil de ses étudiants :



- 9000 m² de bâtiment
- 5 amphithéâtres
- 22 salles de cours
- Une bibliothèque-médiathèque
- 14 salles de travaux pratiques
- 400 PC installés en réseau
- 14 serveurs
- Un foyer et une cafétéria
- Une résidence étudiante

Plus de 30 clubs et associations spécifiques à TELECOM Lille1 y offrent des activités de loisirs variées et donnent à ses étudiants la possibilité d'exprimer leur enthousiasme et tous leurs talents :

- Club Gliss
- Course croisière EDHEC
- 4L trophy
- Musique
- Cinéma
- TL1'Tech
- Logiciels libres
- Solidarité
- Sports

Aux portes d'une grande métropole européenne et au cœur de la Cité Scientifique de Villeneuve d'Ascq, TELECOM Lille1 bénéficie aussi des infrastructures associatives, culturelles et sportives du campus universitaire de Lille 1.



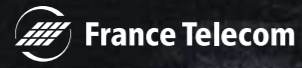
« L'accélérateur de carrière que j'attendais »

1995

11 FÉVRIER 1990



Libération de Nelson Mandela après 27 ans d'emprisonnement pour avoir lutté contre le système politique de l'Apartheid en Afrique du Sud.



2 JUILLET 1990
France Telecom devient un exploitant de droit public, doté d'une personnalité morale distincte de l'Etat et d'une autonomie financière pour répondre à une directive Européenne.



2 MARS 1991
Provocateur, séducteur, Serge Gainsbourg est un artiste aux multiples facettes. Son décès endeuille la France et son œuvre continue à inspirer de nombreux artistes.



26 MAI 1993
L'OM remporte la finale de la Ligue des Champions 1 à 0 face au Milan AC, et devient le premier Club français Champion d'Europe.



20 AVRIL 1994
Alors que les moteurs de recherche existants se contentent d'indexer simplement l'URL, Webcrawler indexe tout le texte des sites, et visite environ 15 000 pages par jour.

1990

SEPTEMBRE 1990

Les premiers élèves font leur rentrée : création de l'École Nouvelle d'Ingénieurs en Communication (ENIC), qui deviendra l'actuelle TELECOM Lille1.

15 OCTOBRE 1990

Mikhaïl Gorbatchev reçoit le Prix Nobel de la Paix pour avoir ouvert le dialogue avec Ronald Reagan, afin de mettre un terme à la Guerre Froide.



12 AVRIL 1992

Grâce à une technologie supérieure à celle de ses concurrents, la console de jeux Super Nintendo s'impose dans les foyers européens.



1^{er} NOVEMBRE 1993

Le Traité de Maastricht entre en vigueur : l'Union Economique Européenne est née.



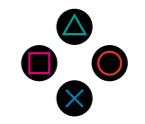
6 MAI 1994

Après 8 ans de travaux, la Reine Elisabeth II et le Président François Mitterrand inaugurent le Tunnel sous la Manche en effectuant la traversée de 50 kilomètres entre Coquelles et Folkestone.



3 DÉCEMBRE 1994

Lancement de la Playstation au Japon. Elle deviendra la console de salon la plus populaire en s'installant dans plus de 12 millions de foyers à travers le monde.





“

Paradoxalement, les technologies n'ont jamais été mon fort ! J'étais terrorisée par les évaluations et les examens en sciences, surtout en 4^e année ...
Heureusement, TELECOM Lille1 m'a aussi apporté un enseignement très varié, et m'a donné les clés, pour m'épanouir dans le domaine des ressources humaines.
S'adapter, prendre des responsabilités et assumer ses choix : l'école m'a aussi donné une véritable leçon de vie, acquise au cours des stages, des projets et des autres activités de l'école, dans les domaines de la solidarité et du sport...
De ces années, j'ai aussi gardé des amis très proches... et de très bons souvenirs !

« Au-delà de la technologie, des compétences de manager ! »

UNE ÉCOLE PIONNIÈRE DU E-LEARNING ET DE L'APPRENTISSAGE

Dès 1996, devant le succès rencontré par la formation à distance et l'évolution rapide des technologies d'e-learning, TELECOM Lille1 crée Corolia (ex-Armonic), une structure interne, dévolue à l'ingénierie de formation et la production de ressources pédagogiques multimédias.

Après TutTelVisio®, TELECOM Lille1 met en place TutTelNet®, un dispositif innovant de formation à distance, qui exploite toutes les possibilités de la formation en ligne, via l'internet.

Les dispositifs pédagogiques d'enseignement à distance développés par TELECOM Lille1 montrent rapidement leur efficacité, avec 100 % de réussite pour la première promotion issue de la formation continue à distance.

Dans le même temps, TELECOM Lille1 continue d'innover dans son modèle pédagogique. Elle est l'une des premières écoles d'ingénieurs à ouvrir une filière par apprentissage, accessible aux titulaires de DUT.

En 1997, TELECOM Lille1 intègre le GET (Groupe des Écoles des Télécommunications, devenu Institut Télécom).

Dix ans après sa création, l'école fait figure d'école pionnière et occupe déjà une place de choix dans le monde de l'enseignement supérieur en France.



L'ALTERNANCE, AU CŒUR DE LA FORMATION

Née d'une volonté de former des ingénieurs de terrain, et de développer la formation continue des techniciens supérieurs en poste, TELECOM Lille1 place, dès sa création, l'alternance et les stages au cœur de sa pédagogie.

Avec 40% du cursus post-Bac réalisé en entreprise, TELECOM Lille1 propose un mode de formation efficace, qui a vite séduit les professionnels.

Après 6 stages et projets en entreprise, les élèves-ingénieurs arrivent sur le marché du travail avec 2 ans d'expérience professionnelle et 70% d'entre eux sont embauchés avant d'obtenir leur diplôme.

Spécialiste des télécoms, l'école dispose en outre d'une compétence majeure en formation à distance,

qui offre aux étudiants de nombreux outils, pour apprendre de chez eux ou de leur lieu de travail, en toute autonomie : visioconférence, tutorat, e-learning, etc.

Pour les salariés d'entreprise, la formation TELECOM Lille1 propose des opportunités importantes d'évolution, qui attirent aujourd'hui des candidats de toute la France.



7 MAI 1995
 Avec 52,64% des suffrages exprimés, Jacques Chirac devient le 22^e Président de la République Française.

Microsoft
Windows 95

24 AOÛT 1995
 Microsoft lance Windows 95, sa toute nouvelle interface plus facile d'utilisation, à destination des particuliers.

ARCEP

5 JANVIER 1997
 Création de l'ARCEP (Autorité de Régulation des Télécommunications en France). Une de ses missions est d'accompagner l'ouverture à la concurrence du secteur des télécommunications.



23 FÉVRIER 1997
 Annonce officielle de la naissance du premier mammifère cloné : la brebis Dolly.



31 AOÛT 1997
 Lady Diana, Princesse de Galles, décède suite à un accident de voiture à Paris.



MARS 1998
 Le Coréen SaeHan lance le MPman10, le tout premier baladeur MP3 qui dispose d'une mémoire flash de 32Mo.



OCTOBRE 1999
 Le Nokia 7110 intègre pour la première fois le WAP lui permettant d'accéder à une plateforme internet spéciale mobile. Le téléphone reçoit des données au format WML, un dérivé du HTML.

2000

1995

26 FÉVRIER 1996

Pikachu et ses amis Pokémon débarquent au Japon sous forme de cartes. Ils deviendront bientôt un véritable phénomène de société qui envahira les cours de récréation et les programmes TV du monde entier.



11 MAI 1997

Garry Kasparov est battu aux échecs par Deep Blue, un ordinateur conçu par IBM.



OCTOBRE 1997

Lancement des premiers systèmes d'aide à la navigation automobile en Ile de France : Visionaute (France Telecom) et Skipper (Grotier).



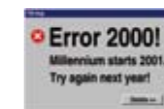
12 JUILLET 1998

La France bat le Brésil 3-0 et remporte la Coupe du Monde de football pour la première fois de son histoire.



1^{er} JANVIER 2000

Entrée dans le 3^e millénaire. Le très redouté "bug de l'an 2000" n'a pas lieu...



6 JUIN 2000

La loi sur la parité en France a pour objectif de promouvoir l'égal accès des femmes et des hommes aux mandats électoraux et fonctions électives.



→ **Caroline Le Poupon**, Diplômée en 2005
 Consultante en maîtrise d'ouvrage des systèmes d'information - Ficos Chili



“ Au delà des cours, TELECOM Lille1 m'a apporté une vision large de la vie professionnelle, au travers des stages et des activités associatives. Investie dans la vie de l'école, j'y ai beaucoup appris, sur tous les plans. L'école a nourri mon envie de voyager, d'échanger avec d'autres cultures et d'ouvrir mon parcours par une expérience internationale. Rencontres et projets communs avec les étudiants étrangers, projet de fin d'études en Nouvelle-Calédonie, validation du TOEIC : I was ready to work and live abroad ! Attirée par l'Amérique du Sud, ses grands espaces, son histoire et ses cultures, j'ai saisi l'opportunité d'une expatriation au Chili, pour le Groupe Seb. ”



DANS LA COUR DES GRANDS

International, recherche : TELECOM Lille1 va connaître en 5 ans un développement rapide, qui va la propulser en tête des écoles d'ingénieurs dans sa spécialité. Le département International est créé en 2001 : c'est le point de départ d'une stratégie de développement, qui va déboucher sur de nombreux partenariats à l'étranger. La recherche continue de se structurer et accueille une équipe « Fouille de Données Complexes-Multimédia Image Indexation et Reconnaissance ». En mars 2003, TELECOM Lille1 double de surface, avec une extension de 4500 m², qui lui permet d'accueillir des promotions plus importantes et de proposer un équipement pédagogique de pointe. TELECOM Lille1 est admise à la Conférence des Grandes Ecoles (CGE). Elle fait maintenant pleinement partie des grandes écoles d'ingénieurs en France.



DEMAIN, LE MONDE !

Portée par la demande des étudiants et entreprises, TELECOM Lille1 développe depuis 10 ans son activité internationale. Recherche, double-diplômes, échanges, partenariats : sur les 5 continents, l'école a développé un réseau dense de collaborations avec les universités et écoles étrangères.



L'enseignement des langues et du management interculturel est aujourd'hui une composante essentielle du cursus de l'école. Il donne aux étudiants tous les outils, pour évoluer dans un contexte mondialisé et multiculturel.

L'international est aussi un enjeu pour la recherche de l'école, qui travaille à sa visibilité, pour attirer les meilleurs talents.

Un nouveau défi, pour les 20 années à venir !

« Ready to work and live abroad »



27 MARS 2001
 Google est désormais traduit en 26 langues et enregistre 6 milliards de requêtes par mois.



11 SEPTEMBRE 2001
 Quatre avions sont détournés pour s'écraser sur les bâtiments emblématiques des Etats-Unis dont les deux tours du World Trade Center.



SEPTEMBRE 2001
 L'école change de nom et devient Enic-TELECOM Lille1



1^{er} JANVIER 2002
 L'Euro devient la monnaie unique pour 12 pays européens.



27 OCTOBRE 2003
 Arrêté interministériel pour la mise en place des radars automatiques sur les routes de France.



DÉCEMBRE 2003
 Free révolutionne le marché des Fournisseurs d'Accès à Internet avec son offre Triple play (TV, Internet, Téléphone) à petit prix.



16 DÉCEMBRE 2004
 Quatre ans de travaux ont été nécessaires à l'achèvement du Viaduc de Millau, le plus haut pont du monde (343 mètres).

2005

2000

SEPTEMBRE 2004

Dofus, premier jeu massivement multijoueurs réalisé en Flash, est publié sur internet par Ankama, une société fondée par des diplômés TELECOM Lille1.



9 NOVEMBRE 2004

Lancement du navigateur web Mozilla Firefox 1.0. De nos jours, il est l'un des navigateurs les plus utilisés dans le monde aux côtés d'Internet Explorer.



8 FÉVRIER 2005

Google lance Google Maps aux Etats-Unis. Ce système de cartographie révolutionnaire et gratuit permet à chacun d'accéder aux plans et images satellite du monde entier de n'importe quel point du globe, avec une précision très fine.



31 MARS 2005

Lancement commercial de la TNT (télévision numérique terrestre), qui est amenée à remplacer le hertzien analogique.



24 JUILLET 2005

Lance Armstrong remporte le Tour de France pour la 7^e fois consécutive et annonce sa retraite.



- **Sacha Stepanian** (Lead Game Designer), Diplômé en 2007
 - **Maxence Devoghelaere** (Directeur général), Diplômé en 2007
- Fondateurs de 3Dduo et créateurs du jeu en ligne « Leelh »



L'EXCELLENCE SCIENTIFIQUE ET TECHNOLOGIQUE

Fondée par une grande école Télécoms et une grande université scientifique, TELECOM Lille1 bénéficie d'un corps professoral et d'une capacité de recherche de haut niveau, qui garantissent l'excellence scientifique de ses enseignements.

Sur le marché des technologies de l'information et de la communication, c'est un avantage majeur qui permet à de nombreux diplômés de trouver leur place au sein des sociétés les plus innovantes. Jeux vidéo en ligne, multimédia avancé, technologies 3D, intelligence ambiante : les diplômés de TELECOM Lille1 évoluent aujourd'hui sur les marchés les plus porteurs de l'économie.

Pour rester à la pointe de l'innovation, les activités de recherche de l'école évoluent rapidement dans plusieurs domaines :

- Indexation et Reconnaissance d'images
- Communications numériques 2D, réseaux de capteurs et poursuite multicibles
- Réseaux et Systèmes distribués
- Composants opto-micro et nanoélectroniques
- Socio-économie du travail



SUR LE PODIUM DES MEILLEURES ÉCOLES D'INGÉNIEURS...

La renommée de l'école grandit rapidement au cours de ces années. Tour à tour, les magazines « Challenges », « Le Point », « L'Usine Nouvelle » et « Capital » placent TELECOM Lille1 dans le peloton de tête de leurs classements.

La Commission Européenne la place parmi les huit meilleures formations 2006 en e-learning en Europe.

Symbole d'une étape importante de son développement, l'école adopte à cette époque son nom et son logotype actuels.

Pour nouer de nouveaux partenariats, TELECOM Lille1 lance le Club Entreprises, dont les membres sont invités à réfléchir et à prendre part au développement de l'école, à tous les niveaux : enseignement, pédagogie, relations avec les élèves et les diplômés, promotion des entreprises, etc.

En 2008, le réseau des anciens atteint les 2000 diplômés. Il étend son influence à tous les secteurs économiques.

En 2010, la CTI renouvelle l'habilitation à délivrer le diplôme de TELECOM Lille1 pour 6 ans, accréditant la qualité de la formation.

20 ans après sa création, TELECOM Lille1 est devenue une véritable école de référence, dont l'aura internationale se développe, avec la signature de plusieurs double-diplômes.

“
A 20 ans, TELECOM Lille1 a été l'école idéale pour préparer notre projet d'entreprise.
Sa formation « touche-à-tout » nous a d'abord apporté deux qualités essentielles : l'ouverture d'esprit et ... la débrouillardise !
L'école nous a aussi donné tous les outils, pour allier des compétences réseaux à la maîtrise du multimédia et de la 3D.
C'est grâce à elle, que nous avons découvert la technologie sur laquelle est fondé « Leelh », notre jeu en ligne !
Enfin, elle a largement encouragé la création de notre société : accueil dans un incubateur, double-diplôme avec l'Institut d'Administration des Entreprises...
 ”

« L'école idéale, pour créer notre entreprise »

2005

JANVIER 2006

Arrivée du disque Blu-Ray, avec une capacité de stockage de 128 Go.



SEPTEMBRE 2006

L'école adopte sa dénomination actuelle et refond son identité graphique.

6 MAI 2007

Nicolas Sarkozy devient le 23^e Président de la République Française en remportant les élections face à Ségolène Royal.



28 NOVEMBRE 2007

Apple commercialise son iPhone en France. Une nouvelle ère de la communication mobile commence.



4 NOVEMBRE 2008

Barack Obama accède à la Maison Blanche et devient le 44^e Président des Etats-Unis d'Amérique.



25 JUIN 2009

Le Roi de la pop, Michael Jackson, décède suite à un arrêt cardiaque, à l'âge de 51 ans.



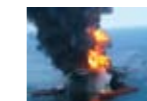
15 AVRIL 2010

Entrée en éruption du volcan Eyjaföll en Islande, qui immobilise pendant plusieurs jours une grande partie du trafic aérien international.



20 AVRIL 2010

Explosion de la plateforme pétrolière DeepWater Horizon dans le Golfe du Mexique, qui provoque une marée noire sans précédent.



28 MAI 2010

Commercialisation de l'ipad en France. Ce nouveau bijou technologique permet de surfer sur internet, d'y intégrer des applications et de lire des ebooks.



JUIN 2010

Lancement du jeu de rôle multijoueurs post-apocalyptique Leelh, par 3Dduo.



2010

- **650 étudiants**
- **150 diplômés par an**
- **2366 ingénieurs diplômés**
- **70 enseignants et
enseignants-chercheurs**
- **1000 entreprises partenaires**
- **9000 m² de bâtiment**

Créée en 1990, TELECOM Lille1 est devenue en 20 ans l'une des meilleures écoles d'ingénieurs publique dans sa spécialité.

Cette édition retrace les grandes étapes du développement de l'école et donne la parole aux diplômés et à leurs souvenirs...



TELECOMLille1
ECOLE D'INGENIEURS

Cité Scientifique - Rue Guglielmo Marconi
BP 20145 - 59653 Villeneuve d'Ascq



www.telecom-lille1.eu