

INFORMATIQUE & RÉSEAUX

INTERNET & MULTIMÉDIA

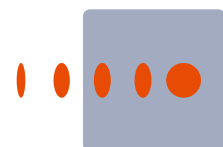
COMMUNICATIONS MOBILES

MANAGEMENT DE PROJETS

SYSTÈMES D'INFORMATION



connect.



TELECOMLille1
ECOLE D'INGENIEURS

34000
euros annuels
Salaire médian

Une école, pour
les ingénieurs des
nouvelles technologies
de l'information et de la
communication

TELECOM Lille1 forme des ingénieurs sur les
technologies de la révolution numérique :

- Télécommunications
- Informatique & Réseaux
- Internet & Multimédia
- Communications Mobiles
- Systèmes d'information

passion

métier

« TELECOM Lille1 est aujourd'hui
l'une des meilleures écoles
publiques d'ingénieurs,
dans les domaines de
l'informatique et des réseaux, des
télécommunications, du web et
du multimédia.

Notre formation place l'entreprise
au cœur de l'enseignement et
ouvre à nos diplômés de très
belles perspectives d'emploi, de
rémunération et de progression
de carrière, en France et à
l'international. »

Une formation, pour tous
les métiers de l'ingénieur

Pilotage de projet, recherche et développement,
consulting, marketing, création d'entreprise : le
diplôme TELECOM Lille1 donne accès à tout type
de poste d'ingénieur et permet à chacun de nos
étudiants de trouver sa voie.

Une progression de
carrière rapide

Nos diplômés accèdent rapidement à des postes
de responsabilités et évoluent dans tous les sec-
teurs économiques : internet, télécoms, e-com-
merce, jeux vidéos, informatique, banque, grande
distribution, industrie électronique, start-ups, etc.

Une pédagogie originale

TELECOM Lille1 a développé au maximum les
possibilités de formation en entreprise. Chaque
étudiant consacre ainsi près de la moitié de son
cursus aux projets et aux stages : une façon
concrète d'apprendre, de prendre des respon-
sabilités et d'acquérir une réelle expérience en
entreprise.

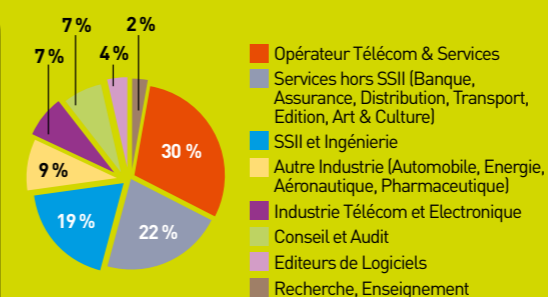
International

Le cursus TELECOM Lille1 intègre une formation
complète au management interculturel et amé-
nage des périodes longues de stages et d'études à
l'étranger : une préparation efficace aux carrières
internationales !

Bertrand Bonte,
Directeur

Ingénieur et Docteur en
électronique, habilité à diriger
des recherches, Professeur des
Universités, Bertrand Bonte dirige
TELECOM Lille1 depuis 2006.
Il est aussi président du
concours Geipi-Polytech.

Répartition par type d'entreprises



savoir

savoir faire

Jean-François Colin,
 Directeur des études

Ancien élève de l'École Normale Supérieure de Cachan, spécialiste de l'informatique et des réseaux, Jean-François Colin a dirigé le développement de nombreux outils de e-learning innovants, utilisés à TELECOM Lille1.

« École pionnière de l'alternance et de l'apprentissage, TELECOM Lille1 propose une formation originale, très appréciée des entreprises et reconnue au niveau national. Chacun de nos étudiants bénéficie d'une formation scientifique de haut niveau et développe ses compétences et son aptitude au management, grâce à une immersion intensive en entreprise, tout au long de son cursus. »

Une formation, pour l'ingénieur-manager

TELECOM Lille1 forme des ingénieurs complets, opérationnels, capables de mener des projets d'envergure et d'animer des équipes. La gestion de projet et le management occupent une part importante de la formation, au même titre que les sciences de l'ingénieur.

Un diplôme reconnu

TELECOM Lille1 est habilitée, par la Commission des Titres d'Ingénieur, à délivrer le diplôme d'ingénieur en Sciences et Technologies de l'Information et de la Communication (STIC). Elle bénéficie d'une reconnaissance nationale et internationale par la validation des crédits européens ECTS.

Une formation scientifique de haut niveau

Les enseignants-chercheurs de TELECOM Lille1, de l'Institut Télécom et de l'Université Lille 1, dispensent une formation scientifique de haut niveau, qui place nos diplômés parmi les meilleurs spécialistes de l'informatique, des communications mobiles, du multimédia, des systèmes d'information et du web.

Une formation ouverte à de nombreux profils

TELECOM Lille1 offre de nombreuses possibilités d'admission, du bachelier au professionnel expérimenté.



Savoir et savoir-faire

Grâce à l'utilisation intensive d'outils de suivi et de formation à distance, nos étudiants développent leurs compétences et leurs savoir-faire directement en entreprise, dans le cadre de stages et de projets de longue durée.

Un parcours individualisé

Chacun de nos étudiants est suivi et conseillé, tout au long de son parcours. Tutorat, travail par objectifs et contrôle continu assurent une efficacité optimale à la formation, qui tient compte du projet professionnel de chacun. Choix des stages, mobilités académiques en France et à l'international, choix des spécialités, doubles-diplômes : l'étudiant est acteur de son parcours.

compétences

40%
 du cursus
 en entreprise



métiers

marchés

Martine Ducornet,
responsable des Relations
Entreprises, des Stages et du
Bureau Carrières.

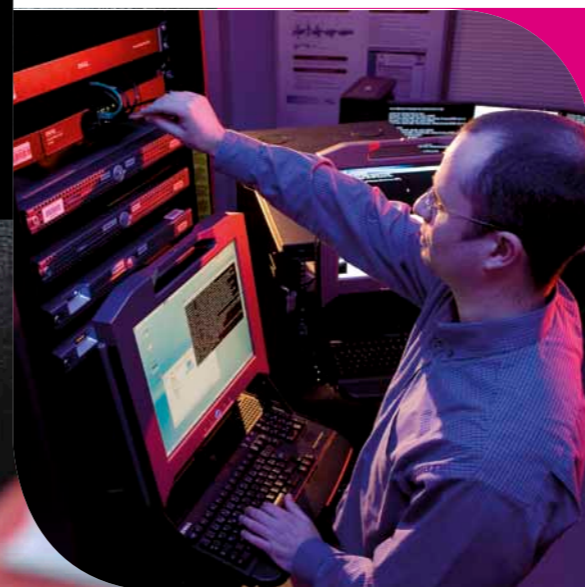
Martine Ducornet anime le Club
des Entreprises partenaires de
l'école et propose un cycle de
conférences professionnelles
liées aux TIC.

Les entreprises au cœur de la formation

Stages et études en entreprises, apprentissage, formation à distance, tutorat, travail par projet : notre pédagogie permet aux élèves d'appliquer concrètement leurs connaissances aux problématiques des entreprises et de développer leur autonomie, leur créativité et leur sens des responsabilités.

« Les entreprises sont au cœur de notre formation et de notre développement.

TELECOM Lille1 travaille en permanence avec plus de 1000 entreprises partenaires, avec des objectifs multiples : améliorer la formation des élèves-ingénieurs, faciliter leur accès à l'emploi et leur progression de carrière, développer de nouvelles technologies, proposer des offres de formation continue adaptées, etc. »



1000
entreprises
partenaires

Une référence de la formation continue des techniciens et ingénieurs

Depuis sa création, TELECOM Lille1 est le partenaire privilégié des entreprises pour la formation de leurs techniciens supérieurs au métier d'ingénieur. Formation à distance, e-learning, auto-formation, Validation des Acquis de l'Expérience (VAE) : notre pédagogie est conçue pour accélérer l'acquisition des compétences et respecter les contraintes des salariés et des entreprises.

Développer de nouvelles technologies

TELECOM Lille1 ouvre largement les portes de ses laboratoires de recherche à toutes les entreprises qui souhaitent profiter des multiples opportunités d'innovation offertes par les STIC.

Apprendre au contact des professionnels

TELECOM Lille1 fait intervenir des professionnels, experts dans leur domaine et au cœur de la réalité en entreprise, par le biais de cours et de conférences, mais aussi par leur contribution à la réflexion sur l'évolution des enseignements.

Un réseau puissant de diplômés et d'entreprises

TELECOM Lille1 bénéficie d'un réseau de plus de 1000 entreprises partenaires et de plus de 2500 diplômés, qui œuvrent en permanence au développement de l'école.

Entrepreneuriat

Au cœur des technologies de la révolution numérique, TELECOM Lille1 encourage et accompagne la création d'entreprises innovantes. Plusieurs entreprises à forte croissance ont été fondées et sont dirigées par nos diplômés : Ankama, 3Dduo, Acipia, Tehms...

entreprises

international

* « TELECOM Lille1 est à la pointe de la formation interculturelle des ingénieurs en France. Nous exigeons beaucoup de nos élèves-ingénieurs, pour les préparer aux défis du management des équipes internationales, qui doit allier efficacité et plein respect des cultures. »

Dean Hipple,
responsable des Relations
Internationales et enseignant au
département Langues et Interculturel.

D'origine californienne, avec un parcours atypique (cryptographe, membre de l'OTAN, consultant pour General Motors), Dean Hipple est aujourd'hui un spécialiste de la communication interculturelle. Il est en charge du développement des partenariats de TELECOM Lille1 avec les universités et écoles à l'international.

« TELECOM Lille1 is leading the field in terms of intercultural curriculum for engineering schools. Setting our standards high, our graduates are well prepared to take on the complex tasks of managing international teams with efficiency and full respect for cultural diversity. »*

ouverture

interculturel

La maîtrise des langues

La formation TELECOM Lille1 inclut l'étude obligatoire de deux langues dont l'anglais, avec un niveau validé par un test international (TOEIC, BULATS).

Vivre à l'étranger : la meilleure façon d'apprendre

Le cursus inclut des périodes significatives de stage et d'études à l'étranger : une véritable immersion et une première expérience professionnelle internationale, indispensable à tout jeune diplômé.

Les partenariats internationaux

TELECOM Lille1 a conclu plus de 50 partenariats internationaux avec des écoles et universités à travers le monde : Allemagne, Australie, Canada, Chine, Singapour, Malaisie, Etats-Unis, Mexique, Russie...

Nos étudiants ont ainsi la possibilité d'effectuer et de valider un semestre de leur cursus ingénieur dans une université étrangère, selon les nouveaux standards européens des ECTS (European Credit Transfer System).

Le management interculturel

Partir en stage à l'étranger, diriger une équipe internationale, développer les échanges : le management interculturel fait partie intégrante du cursus TELECOM Lille1 et amène chaque étudiant à développer une réflexion sur sa propre culture, pour fonctionner avec efficacité, respect et profit mutuel dans tout type de contexte international.

Les double-diplômes internationaux

Les étudiants de TELECOM Lille1 ont la possibilité d'effectuer une partie de leurs études dans l'une de nos universités partenaires (Leipzig, Valencia, Montréal, S' Petersburg) et d'obtenir le diplôme de master (ou d'ingénieur) qui y est délivré.

50
partenariats
internationaux



innovations

60
enseignants
chercheurs

Mohamed Daoudi, Professeur, responsable du département Informatique et Réseaux, responsable de l'équipe de recherche MIIRE, membre senior de l'IEEE.

Spécialiste de la 3D, Mohamed Daoudi travaille dans le cadre de nombreux projets de recherche nationaux et internationaux. Il a à son actif plus de 100 publications scientifiques.

« La vocation des activités de recherche d'une grande école d'ingénieurs en STIC est de garantir aux étudiants des enseignements à la pointe et d'offrir aux entreprises des projets de recherche concrets sur des technologies en perpétuelle évolution. »

Innover avec la recherche à TELECOM Lille1

Nos enseignants-chercheurs sont impliqués dans de nombreux projets de recherche régionaux (PICOM), nationaux (ANR) et européens (PCRD). Tous ces projets, où se côtoient chercheurs et entreprises, sont générateurs d'excellence scientifique et d'innovation.

Une recherche en réseau

La recherche de TELECOM Lille1 se développe au sein de laboratoires de recherche de l'Université Lille 1 (LIFL, IEMN, PhLAM, LAGIS, CLERSE) et en collaboration avec différents programmes de recherche de l'Institut Télécom.

Des technologies qui changent nos vies

Nos équipes de recherche travaillent essentiellement sur les thèmes suivants :

- Traitement numérique du signal
- Multimédia, indexation et reconnaissance
- Internet des objets
- Composants micro-électroniques et nanotechnologies
- Sécurité des réseaux
- Economie des TIC et enjeux sociétaux

technologies

sciences

esprit

« Partager, progresser, m'adapter, prendre des responsabilités et assumer mes choix : l'école me donne chaque jour l'opportunité de m'affirmer en m'impliquant dans la vie associative. Il y a un véritable esprit TELECOM Lille1 ! »

Adrien Gillard,
élève-ingénieur
en 5^e année.

Adrien est président de l'association des Etudiants Entrepreneurs de TELECOM Lille1 qui propose aux entreprises des solutions réseaux informatiques, développement ou multimédias.

Une école des talents

Au travers de ses clubs et associations, TELECOM Lille1 offre des activités de loisirs variées et donne aux étudiants la possibilité d'exprimer leur enthousiasme et tous leurs talents :

- Sport
- Culture
- Technologie
- Humanitaire

Des événements étudiants

Le Bureau des Elèves anime la vie étudiante et organise régulièrement des grands événements : week-end d'intégration, séjour au ski, voyage culturel, tournoi sportif InterTélécom, soirée de remise des diplômés...

Des lieux de vie et d'échanges

Très ouverte et accueillante, l'école propose aux étudiants de nombreux lieux d'échanges et de travail en commun : médiathèque, cafétéria, foyer, locaux des associations, etc.

Une résidence étudiante

TELECOM Lille1 propose une résidence réservée en priorité à ses étudiants. Disposant de 172 logements (chambres et studios), elle est dotée de nombreux services (ménage, cuisine, ADSL, salle de TV et de sports...).

créativité

solidarité

30
associations
et clubs



Lille

100 000
étudiants

« Lille est une ville où il fait bon étudier. Relations chaleureuses, sens légendaire de la fête, événements sportifs et culturels : on ne s'ennuie jamais !

Et puis, pour ceux qui ont faim d'international, Londres, Amsterdam et Bruxelles ne sont vraiment pas loin ! »

Perrine Varrin,
élève-ingénieure
en 3^e année.

Perrine a intégré TELECOM Lille1 juste après son Bac. Parisienne d'origine, elle s'investit beaucoup dans la vie de l'école et s'est rapidement adaptée à la vie lilloise !



sport
& culture

business
& Europe

Sport

Lille et sa région vibrent 365 jours par an au rythme des exploits des champions et des grands événements sportifs.

Considérée comme l'une des métropoles les plus sportives de France, la métropole Lilloise accueille des centaines de clubs, pour toutes les pratiques.

Culture

Festivals, concerts, théâtres, cinémas, musées : Lille est devenue en 2004 aux yeux du monde entier une capitale culturelle incontournable et bouillonnante, qui sait séduire autant les esthètes, que les cinéphiles et les passionnés de musique !

Business

Devenue un grand centre de développement des services, Lille est une place économique de premier ordre, pour les nombreux marchés des technologies de l'information et de la communication :

- Vente à distance ou Vente Par Correspondance
- Commerce électronique
- Paiement sécurisé
- ...

Cette proximité avec de grandes entreprises du secteur est un atout supplémentaire pour nos étudiants.

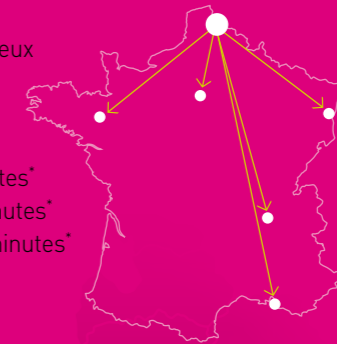
Accessibilité

Lille est l'une des métropoles les mieux desservies de France :

- Lyon - Lille : 3 heures*
- Paris - Lille : 59 minutes*
- Rennes - Lille : 3 heures 45 minutes*
- Marseille - Lille : 4 heures 40 minutes*
- Strasbourg - Lille : 3 heures 20 minutes*

Au cœur de l'Europe :

- Lille - Bruxelles : 40 minutes*
- Lille - Londres : 1 heure 30 minutes*
- Lille - Cologne : 2 heures 30 minutes*
- Lille - Amsterdam : 2 heures 45 minutes*



Le campus scientifique de Villeneuve d'Ascq

Accueillant plus de 20 000 étudiants, le campus de Villeneuve d'Ascq est à l'image des grandes universités internationales :

- Desserte importante des transports en commun (métro, bus, ...)
- Proximité de Lille
- Cadre verdoyant
- Services universitaires (bibliothèque, médecine, ...)
- Restaurants universitaires

*Temps de parcours en TGV

Intégrer TELECOM Lille1 après le Bac

TELECOM Lille1 ouvre sa formation aux bacheliers depuis sa création. Ce cursus permet d'obtenir en 5 ans un diplôme d'ingénieur reconnu par la CTI, au terme d'une formation progressive, qui intègre de très nombreux stages et projets en entreprise, dès les premières années.

C'est une opportunité pour tous les bacheliers qui ne souhaitent pas intégrer le processus classique des classes préparatoires, qui veulent entamer très vite une formation concrète et démarrer ensuite leur vie professionnelle avec 2 ans d'expérience en entreprise.

Les admissions

TELECOM Lille1 est membre du Concours Geipi-Polytech, qui regroupe 26 des meilleures écoles publiques d'ingénieurs post-bac en France. Ce concours commun est ouvert aux élèves de Terminale S scolarisés dans des lycées français ou homologués AEFÉ et aux bacheliers S de l'année 2011.

Le concours Geipi-Polytech recrute des candidats motivés et de bon niveau. Ceux qui ont un bon dossier scolaire sont convoqués à un entretien de motivation (dossier constitué de notes de mathématiques, physique, français et anglais).

Tous les autres candidats sont convoqués à une épreuve écrite de 3h (maths & physique-chimie) dans l'un des 80 centres d'examen.

Les frais d'inscription au concours sont fixés à 60 euros pour les non boursiers et sont gratuits pour les boursiers.

→ Pour en savoir plus : www.geipi-polytech.org

Le cursus

La formation post-bac est composée de deux cycles consécutifs :

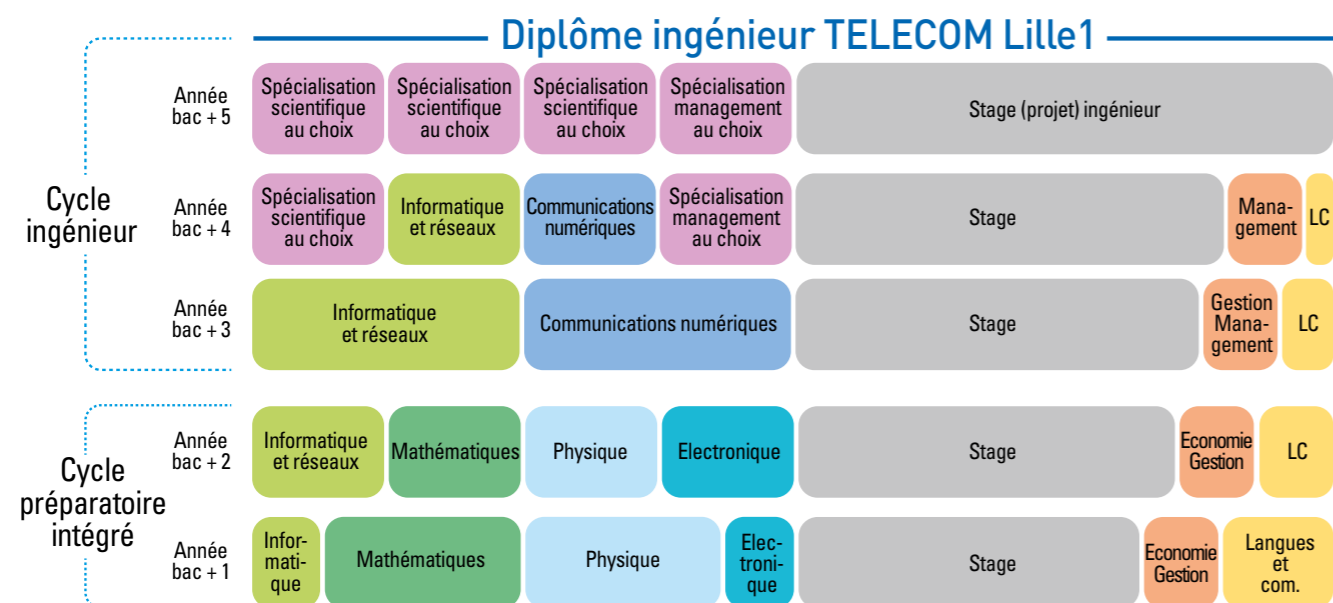
→ **Le cycle préparatoire intégré (appelé également cycle de base)**

Ce cycle de 2 ans dispense tous les enseignements scientifiques (mathématiques, physique, électronique) et économiques fondamentaux. Ces deux années sont également l'occasion pour l'étudiant de s'initier aux sciences de l'ingénieur, avec une introduction à l'informatique, aux réseaux et aux systèmes de communication. L'étudiant découvre par la pratique, durant les périodes de stages, les fonctions principales de l'entreprise.

→ **Le cycle ingénieur**

Durant les 3 années de ce cycle, les élèves-ingénieurs apprennent à maîtriser les sciences et technologies de l'information et de la communication et abordent les grandes composantes du management des entreprises. Pour une bonne moitié de ce cycle, les étudiants poursuivent leur formation en choisissant des options de spécialisation scientifiques et de management. Ces options permettent non seulement d'approfondir un champ défini, mais également d'acquérir une méthodologie de spécialisation. L'étudiant termine sa formation par un projet de fin d'études en entreprise (de 6 mois), et, éventuellement, par l'obtention d'un double diplôme, scientifique ou en management.

Les frais de scolarité (frais universitaires compris) s'élèvent à 1180 € par an pour 2012/2013.



Intégrer TELECOM Lille1 après une classe préparatoire

TELECOM Lille1 est membre du concours Télécom INT et accueille les élèves des classes préparatoires des filières MP et PSI pour un cursus d'ingénieur en 3 ans.

Le processus de sélection

→ **Les inscriptions**

Du 10 décembre 2011 au 10 janvier 2012

Les inscriptions se font uniquement par internet, du 10 décembre 2011 au 10 janvier 2012 minuit, sur le site du Service Concours Ecoles d'Ingénieurs (SCEI).

Les frais d'inscription sont fixés à 110 euros pour les non boursiers. L'inscription est gratuite pour les boursiers.

→ **Les épreuves écrites d'admissibilité**

Les 25, 26 et 27 avril 2012

Les épreuves écrites sont les épreuves de la banque Mines-Ponts. Le Jury de TELECOM Lille1 fixe sa propre barre d'admissibilité. La liste des candidats admissibles (par filière) est publiée sur notre site. Les candidats déclarés admissibles reçoivent un courrier électronique les informant de leur admissibilité et de la procédure de convocation / inscription aux épreuves orales.

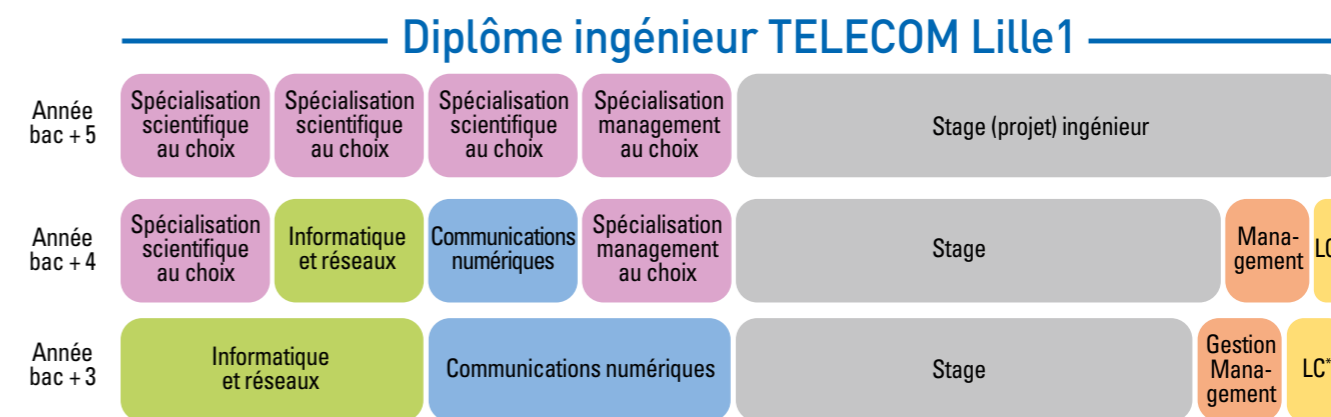
→ **Les épreuves orales d'admission**

Entre le 25 juin et le 13 juillet 2012.

Les épreuves ont lieu à l'école : prévoir une demi-journée.

L'ENTRETIEN

Pour l'épreuve orale d'entretien, chaque candidat présente au jury son analyse d'un texte d'actualité scientifique ou technologique. L'épreuve évalue l'argumentation présentée et la motivation du candidat pour l'ingénierie et les domaines de la formation dispensée à l'école. L'épreuve dure 25 minutes, avec 15 minutes de préparation. Elle est notée sur 20 (une note strictement inférieure à 6 est éliminatoire).



*Langues et communication

LES QCM

Chaque candidat passe également deux épreuves individuelles, de 45 minutes chacune, sous forme de QCM informatisé, en mathématiques-physique et en anglais. Ces épreuves sont notées sur 20 (une note strictement inférieure à 6 est éliminatoire).

LE CLASSEMENT

Les candidats sont classés en fonction du nombre de points obtenus aux épreuves écrites d'admissibilité (coeff.14), à l'épreuve orale d'entretien (coeff.4) et aux épreuves QCM (coeff.4).

Les candidats qui se présentent pour la première fois en 2^e année d'études après le baccalauréat bénéficient d'une bonification de 10 points.

La liste des candidats classés est publiée sur le site de l'école et celui du SCEI. Les candidats classés reçoivent une notification écrite de leur classement.

L'ADMISSION

Liste des vœux des candidats : du 1^{er} au 20 juillet 2012 minuit.

Jury d'admission : le 25 juillet 2012.

Première proposition d'admission : du 28 juillet 14h au 30 juillet 2012 minuit.

→ Pour en savoir plus : <http://concours.telecomint.eu>

Le cursus

L'organisation du cycle ingénieur permet une spécialisation et une professionnalisation progressives. Elle permet également aux étudiants de personnaliser librement leur cursus.

Ce cycle de trois ans comporte, pour un premier tiers, des enseignements de tronc commun en informatique, réseaux, traitement de signal, communications numériques, gestion et management, langues et communication interculturelle. Un deuxième tiers est consacré aux stages et missions en entreprise, en France ou à l'étranger.

Le troisième tiers est entièrement personnalisable : les étudiants peuvent choisir, à la carte, au moins quatre modules parmi nos spécialisations scientifiques et technologiques, et au moins un module en management. Ils peuvent également effectuer un semestre complet dans une de nos universités étrangères partenaires ou se spécialiser dans des voies offertes par les autres écoles de l'Institut Télécom.

Avec une prolongation du cursus d'un ou deux semestres, nos étudiants peuvent également obtenir un double diplôme scientifique, dans le cadre de nos partenariats internationaux (Leipzig, Montréal, St Pétersbourg, Valencia), ou en management, avec l'Université Lille 1 et Télécom École de Management.

Ingénieur TELECOM Lille1 par l'apprentissage

TELECOM Lille1 a été l'une des premières écoles à croire à la formation des ingénieurs par apprentissage et... à réussir !

Avec un réseau de plus de 1000 entreprises partenaires, le pari est aujourd'hui réussi : nos apprentis connaissent des recherches d'emploi particulièrement courtes et des évolutions de carrière très rapides.

Accessible aux titulaires de DUT, BTS scientifiques et technologiques, et de Licences professionnelles, la formation d'ingénieur par apprentissage de TELECOM Lille1 est devenue une référence en France. Très efficace, soutenue par des outils pédagogiques de pointe, elle offre des débouchés multiples et des carrières aussi riches que celles des étudiants en formation post-bac classique.



Les admissions

La filière par apprentissage accueille des étudiants-apprentis, pour une formation d'une durée de trois ans, directement dans le cycle ingénieur (de Bac+3 à Bac+5). Le concours d'accès à la formation est ouvert principalement aux étudiants issus de formations scientifiques et technologiques [DUT R&T, GEII, MP, Informatique - BTS IRIS, SE - Licences professionnelles].

Le cursus

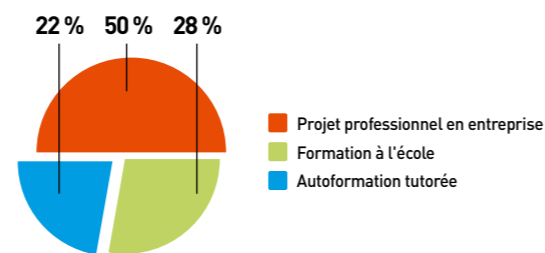
→ Une formation pratique dans l'entreprise d'accueil dont le contenu et la progression sont négociés, avant le début du cursus par le futur apprenti et son entreprise et validés par l'école. Un maître d'apprentissage, cadre expérimenté de l'entreprise, assure l'organisation du travail de l'apprenti et son suivi. Un tuteur, enseignant de l'école, assure une relation permanente et formalisée avec l'apprenti et le maître d'apprentissage ; il contribue à l'évaluation des compétences acquises par l'apprenti dans l'entreprise.

→ Une formation académique assurée par l'école apporte à chaque apprenti les éléments fondamentaux tant dans les domaines scientifiques que technologiques et humains ; cette formation a, par ailleurs, pour objectif de conceptualiser les savoirs et savoir-faire acquis dans l'entreprise.

La formation par apprentissage plonge chaque apprenti au cœur des projets technologiques des entreprises. Amené à prendre des initiatives et des responsabilités, l'apprenti assimile rapidement les notions enseignées lors des cours. Accompagné quotidiennement par un maître d'apprentissage, il apprend aussi à résoudre les problématiques et à travailler en équipe.

Cette pédagogie de mise en application immédiate, très efficace, permet aux apprentis d'être opérationnels rapidement. Elle exige aussi un travail personnel important, qui cultive le sens de l'initiative, l'autonomie et l'indépendance.

Les temps forts de la formation



Diplôme ingénieur TELECOM Lille1

Année	Spécialisation scientifique au choix	Spécialisation scientifique au choix	Projet ingénieur en entreprise		
Année bac + 5	Informatique et réseaux	Communications numériques	Spécialisation management au choix	Activité en entreprise	Gestion Management LC*
Année bac + 4	Informatique et réseaux	Communications numériques	Harmonisation scientifique	Activité en entreprise	Gestion Management LC*

*Langues et communication

Les enseignements de tronc commun : anglais et techniques d'expression - électronique des systèmes et traitement du signal - communications numériques - architecture des ordinateurs - conception et programmation objet et distribuée - structures de données - modélisation des réseaux (architectures, routage, indicateurs de trafic, qualité de service) - management de projets - gestion financière et ressources humaines, droit - marketing. Ces enseignements sont complétés par des spécialisations management et scientifiques.

Une formation à distance, assurée par des outils de pointe

Le cursus se déroule majoritairement à distance, via notre plateforme de formation à distance (TutTelNet®), avec des semaines de regroupement effectif dans les locaux de l'école. L'enseignement est suivi par chaque apprenti de son lieu de travail ou de son domicile ; la technologie exclusive TutTelNet® permet, d'une part, de suivre des cours en direct, d'interroger individuellement les enseignants, de participer aux regroupements à distance de tous les apprentis de la promotion et, d'autre part, de suivre une autoformation à horaires libres à l'aide des ressources mises à disposition sur l'intranet de l'école. Les regroupements périodiques sur le site de l'école assurent la cohésion de cet enseignement.



Apprentissage : questions → réponses

COMMENT TROUVER L'ENTREPRISE D'ACCUEIL ?

Avant de démarrer sa formation, chaque apprenti doit trouver une entreprise d'accueil. Cette recherche est largement accompagnée par l'école et facilitée par les réseaux d'entreprises et d'anciens de TELECOM Lille1. Les démarches sont équivalentes à celles d'une recherche d'emploi.

→ Pour plus d'informations, contactez :

Marie-Françoise Debeunne
03 20 33 55 48
debeunne@telecom-lille1.eu

QUELLE EST LA NATURE DU CONTRAT D'APPRENTISSAGE ?

Le contrat d'apprentissage est un contrat de travail de type CDD (Durée déterminée)

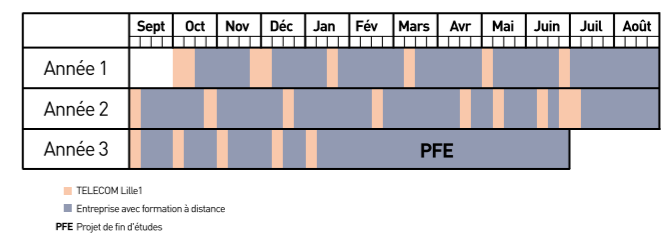
QUEL EST LE RYTHME DE L'ALTERNANCE ÉCOLE-ENTREPRISE ?

La formation est organisée de telle sorte que les apprentis suivent une semaine de formation sur le site de l'école, puis six semaines en entreprise.

Toutefois, pour des raisons pédagogiques, le temps de présence à l'école est plus important au début de la première année. La troisième année se termine par 22 semaines consécutives en entreprise.

Pendant les périodes en entreprise, l'apprenti se forme via des séquences d'autoformation et des cours à distance qui représentent 10 heures par semaine, prises sur la durée légale du travail.

Déroulement de la formation



COMMENT EST RÉMUNÉRÉ L'APPRENTISSAGE ?

L'apprenti perçoit une rémunération déterminée en pourcentage du salaire minimum interprofessionnel de croissance (SMIC), en fonction de son âge et de son ancienneté dans l'apprentissage.

Tableau des rémunérations *

Age de l'apprenti	1 ^{ère} année	2 ^e année	3 ^e année
De 18 à 20 ans	41% du SMIC	49% du SMIC	65% du SMIC
21 ans et plus	53% du SMIC	61% du SMIC	78% du SMIC

*selon législation en cours au 1^{er} novembre 2011

COMMENT SONT SÉLECTIONNÉS LES APPRENTIS ?

La formation TELECOM Lille1 par apprentissage est ouverte aux titulaires de DUT, BTS scientifiques et technologiques et Licences professionnelles. Les candidats doivent être en situation de poursuite d'études et être âgés de 26 ans au plus lors de la signature du contrat d'apprentissage.

Une première sélection est faite sur dossier : les candidats présélectionnés sont invités à participer à des épreuves écrites et orales, au courant du mois de mars.

Les candidats déclarés admissibles recherchent ensuite une entreprise d'accueil et élaborent avec elle un projet de formation sur trois ans. La validation de ce projet vaut admission.

50%
des apprentis embauchés par leur entreprise d'accueil avant l'obtention de leur diplôme

660 étudiants
150 diplômés par an
2500 ingénieurs diplômés
1000 m² dédiés à la
vie associative
1000 entreprises
partenaires

Une école d'ingénieurs de nouvelle génération

Pionnière des technologies de l'information et de la communication, TELECOM Lille1 est aujourd'hui une école d'ingénieurs de premier plan. Accessible aux bacheliers, Bac+2, classes préparatoires et professionnels en activité, TELECOM Lille1 forme, en étroite relation avec les entreprises, des ingénieurs d'avenir, à la fois experts et opérationnels, sur toutes les technologies de la révolution numérique.



TELECOM Lille1

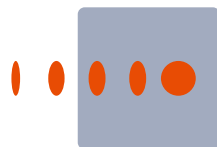
Cité scientifique - Rue Guglielmo Marconi
BP 20145

59653 Villeneuve d'Ascq Cedex - France

Tél. standard : +33 (0)3 20 33 55 77

E-mail : admissions@telecom-lille1.eu

www.telecom-lille1.eu



TELECOMLille1
ECOLE D'INGENIEURS



CONCOURS
Geipi Polytech

CONCOURS
TELECOM
LILLE1



CONFERENCE DES
GRANDES
ECOLLES

